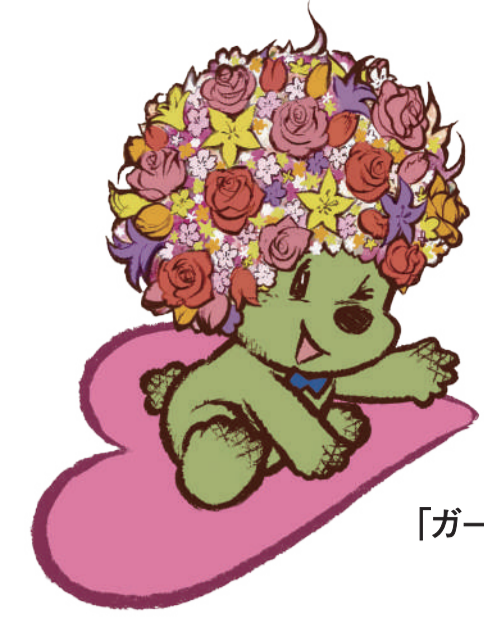


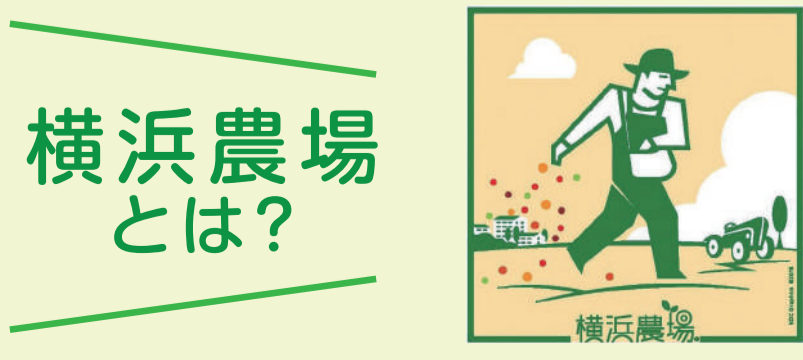
# 春の花図鑑



春の花めぐりを  
ぜひ、お楽しみください！

「ガーデンバ」  
@ITOGON

GREEN×EXPO 2027 1年前の幕開け ～朝焼け色に染まる春の里山で～



**このマークがついた花(約9割)は横浜市内の農家(横浜農場)で育てられた花々です。**  
食や農に関わる多様な人たち、農畜産物、農景観など、横浜らしい農業全体を一つの農場として見立てた言葉「横浜農場」を活用し、横浜の農の魅力をもっとPRしています。「横浜の花で彩る大花壇」の約9割の花苗は、横浜市内の農家で育てられたものです。ぜひこの機会に、「横浜農場」の魅力を感じてください。